

*** Gastronomen aufgepasst! Attraktive Imbiss-Fläche im Food-Court des Falkenberg Center ***

Scout-ID: 144165195 Objekt-Nr.: FBC.GA.137 <https://www.immobilienscout24.de/expose/144165195>

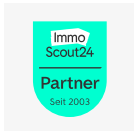


Adresse

Holthausen, 40589 Düsseldorf
Die vollständige Adresse der Immobilie erhalten Sie vom Anbieter.

Anbieter

gewerbevermietung noctua
noctua advisors GmbH



(Bewertung nicht veröffentlicht)

Tel.: 069 9686898871
Mobil: 0178 6661979

Meine Notiz!

Objektdetails

[Ausblenden](#)

1.200 € **61 m²**
Mietpreis Gesamtfläche

Lagekriterien

Fußweg zu öffentl. Verkehrsmitteln **1 Min.**

Fahrzeit nächster Hauptbahnhof **5 Min.**

Fahrzeit nächste Autobahn **10 Min.**

Fahrzeit nächster Flughafen **30 Min.**

Hauptkriterien

Personenaufzug Provisionsfrei

Miete-/Pacht-/Kaufobjekt **Miete**

Objektart **Gaststätte**

Gesamtfläche ⓘ **61 m²**

Etage(n) **0**

Verfügbar ab **nach Vereinbarung**

Anzahl der Parkflächen **130**

Kosten

Mietpreis **1.200 €**

Nebenkosten **500 €**

Kaution **nach Vereinbarung**

Provision für Mieter **Nein**

Preis pro Parkfläche **90 €**

Bausubstanz & Energieausweis

Baujahr **1989**

Objektzustand **Neuwertig**

Heizungsart **Zentralheizung**

Wesentliche
Energieträger **Gas**

Energieausweis **liegt vor**

Energieausweistyp **Verbrauchsausweis**

Endenergieverbrauch
Strom **36 kWh/(m²*a)**

Endenergieverbrauch
Wärme **114 kWh/(m²*a)**

Baujahr laut
Energieausweis **1989**

Objektbeschreibung

Im Falkenberg Center tut sich etwas!!!

Unsere frisch renovierte Fassade ist aber nur der Anfang, denn auch im Inneren unseres Einkaufs- und Geschäftshauses stehen die Zeichen auf Neustart.

Freuen Sie sich auf weitere Shops, einen Food-Court, eine Bäckerei mit Café, zahlreiche Imbisse, Wohnungen und kleine Apartments, sowie Dienstleister und Praxen! Alles unter einem Dach, ganz in Ihrer Nähe. Klingt gut? Wird gut!

Die Gastro-Fläche befindet sich im Food-Court im EG des Einkaufszentrums.

Bereits ansässig im Hause: Allgemeinmediziner, Dialyse, Zahnarzt, Physiotherapie sowie ein geriatrisches Reha-Zentrum.

Unter dem Einkaufszentrum befindet sich ein öffentliches Parkhaus mit ca. 130 Stellplätzen auf zwei Ebenen. Die Anmietung von mehreren Stellplätzen ist möglich.

Bitte beachten Sie auch unsere weiteren Angebote oder besuchen uns auf www.falkenberg-center.de und vereinbaren einen Besichtigungstermin. Wir freuen uns auf Ihre Anfrage!

Lage

Bahnenstraße 180/Kölner Landstraße 437, Düsseldorf-Holthausen. Der Stadtteilmittelpunkt wird durch den angrenzenden, so genannten "Kamper Acker" erweitert. Hier findet mittwochs und freitags ein beliebter Wochenmarkt statt.

Mit rund 5.500 Mitarbeitern ist die Firma Henkel, Hauptarbeitgeber im Stadtteil Holthausen.

- Die Auffahrt zur Autobahnanschlussstelle Wersten (A 46) ist mit dem Auto in etwa 10 Minuten erreichbar.

- Nächste Haltestelle Holthausen Bahnsteig 3;

Stadtbahn - Bahnhof/Wendeschleife, 701, 713, 724, 789, 835, NE 7

- U-Bahnstation Holthausen U 71, U 74, U 77, U 83 mit Verbindung in die Innenstadt/Hauptbahnhof/Universität direkt vor der Eingang

- 10 Fahrradminuten oder 7 Autominuten zur Uni

Sonstiges

Bei steuerpflichtigen Vermietungen sind alle Preisangaben zzgl. gesetzlicher MwSt. zu verstehen.

Alle Informationen zum Objekt erhalten wir vom Hauseigentümer. Für eventuelle Fehlinformationen übernehmen wir keine Haftung. Das Exposé ist eine unverbindliche Vorinformation, Rechtsgrundlage ist einzig der gegengezeichnete Mietvertrag.

Das Objekt wird von einer Hausverwaltung und einem Hausmeisterservice vor Ort (07:30h - 22h) betreut.

Bitte teilen Sie uns Ihre Telefonnummer mit, damit wir Sie zwecks Vereinbarung eines Besichtigungstermins schnell erreichen können.

Wir freuen uns auf Sie - Ihr Vermietungsteam Düsseldorf!

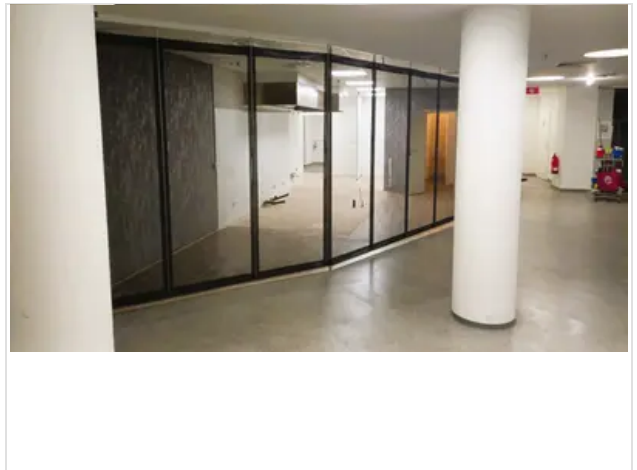
** Die hier eingestellten Flächendefinitionen sind mit größter Sorgfalt recherchiert, erheben jedoch nicht den Anspruch auf Alleingültigkeit und werden lediglich unverbindlich zu Informationszwecken zur Verfügung gestellt. Bitte beachten Sie auch unsere [rechtlichen Hinweise](#).

Bilder

 [Ausblenden](#)



Außenansicht



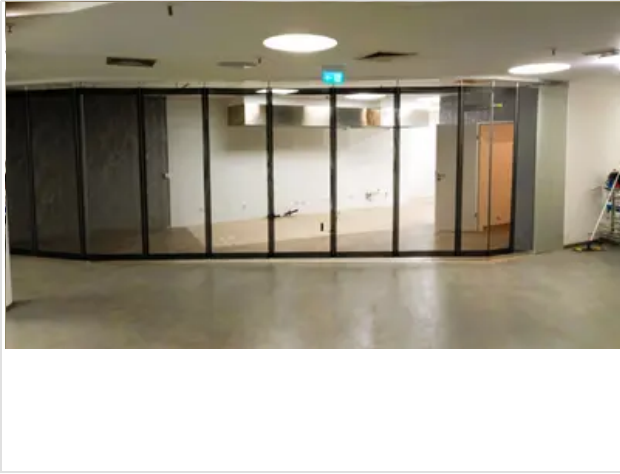
Außenansicht



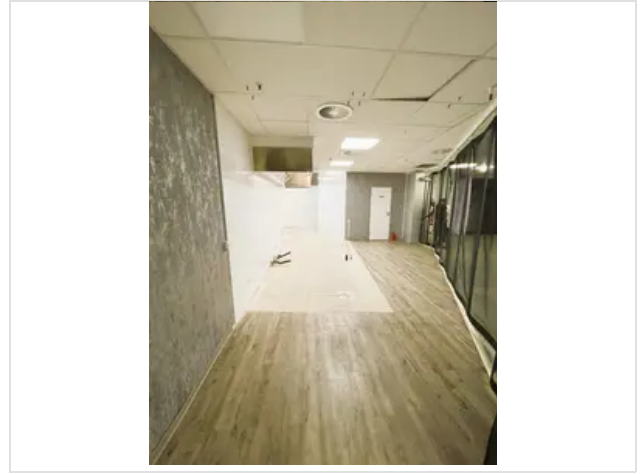
Falkenberg Center



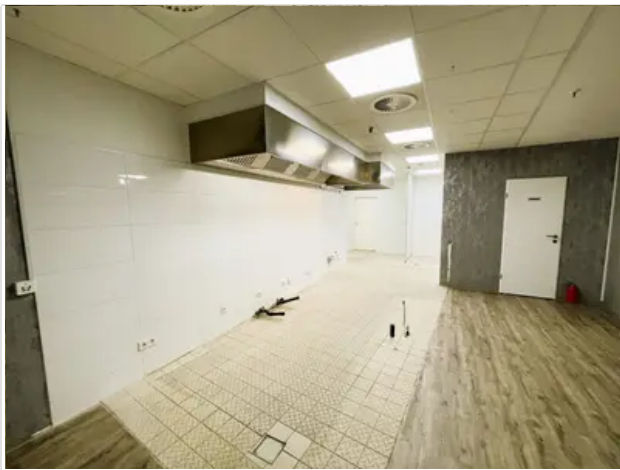
Außenansicht



Außenansicht



Innen



Innen



Innen

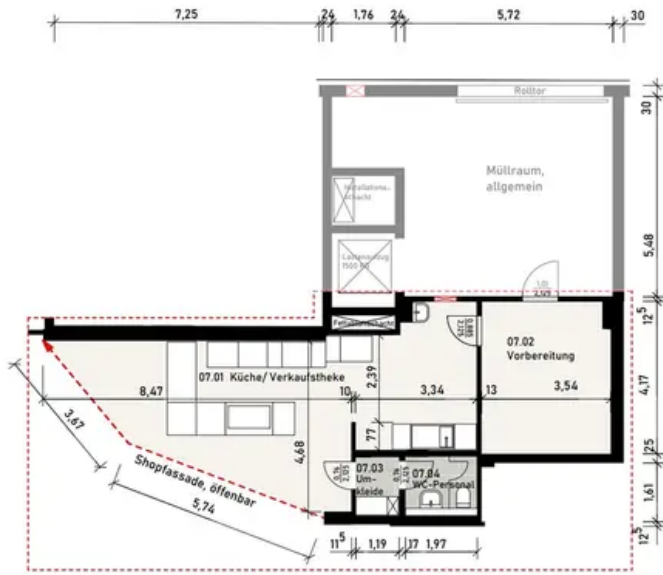


Innen

Grundrisse

[Ausblenden](#)

Grundriss



Karte

[Ausblenden](#)

